



NATIONAL MUSEUM OF ETHNOLOGY COLLECTION
 国立民族学博物館
 コレクション

「珠」

つなぐ・かざる・みせる

BEADS IN THE WORLD

会期中
無休

2022.

7.30^土 ~ 9.11^日

開館時間 | 午前9時~午後5時(入館は午後4時30分まで)

観覧料 | 一般800円、大高生350円、中学生以下無料

※「国民の祝日」は70歳以上の方は団体料金になります。

主催 | 石川県七尾美術館(公益財団法人七尾美術財団)、国立民族学博物館、公益財団法人千里文化財団

後援 | 石川県、七尾市教育委員会、NHK金沢放送局、MRO北陸放送、石川テレビ放送、テレビ金沢、HAB北陸朝日放送、エフエム石川、ラジオななお

ISHIKAWA
NANAO
ART MUSEUM

石川県七尾美術館

〒926-0855七尾市小丸山台1丁目1番地 TEL.0767-53-1500 FAX.0767-53-6262

<https://nanao-art-museum.jp>

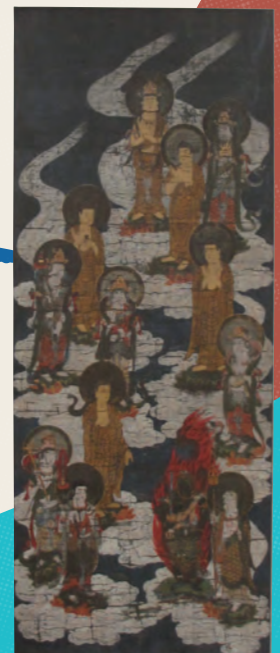
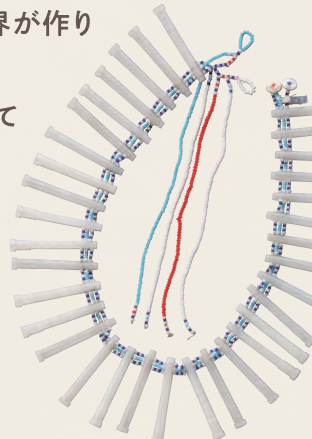
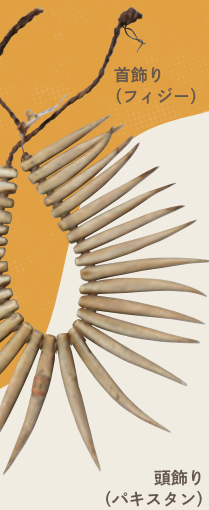


当館初の民族文化に関する展示です。国立民族学博物館所蔵資料を中心に、世界の様々なビーズを紹介します。ビーズは個々の部材に穴をあけるなどしてつなげたもので、飾り玉・数珠玉・トンボ玉などは部材となります。今から12万年前に誕生して現在にいたるまで、人びとの美への希求や祈り、人と人とのつながりを示すものとして利用されてきました。素材は石・植物・貝・ガラスのほか、動物の歯や虫の羽根など幅広く、様々な世界が作り出されます。

本展では、ビーズが私たち人類の作り出した最高傑作の一つとして捉え、つなぐ・かざる・みせるをキーワードとして、世界のビーズの魅力を紹介します。また、桃山時代に活躍した能登七尾出身の絵師・長谷川等伯の作品で、ビーズの装飾品が描かれた仏画の複製画や、能登の考古遺跡からの出土資料も含め、約200点を一堂に展覧します。

“ビーズで世界をつなぐ”をテーマにする
今回の特別展は、今の時代にぜひご覧いただきたい展覧会です。

「複製日天像」(十二天の内)羽咋市・正覚院蔵
※原本:石川県指定有形文化財 長谷川信春(等伯)筆 同院蔵



●ギャラリートーク (各約45分)

日時: 7月30日(土) ①10:45~ ②14:00~/ 9月11日(日) ③14:00~
講師: 池谷和信(国立民族学博物館教授) 対象: どなたでも (高校生以上は要観覧券)

●ワークショップ (各約1時間30分)

「フィールドワークで発見! ビーズのひみつ」

日時: 8月13日(土) ①14:00~/ 8月14日(日) ②10:30~ ③14:00~
内容: 夏休みの自由研究に! ビーズ研究者・池谷先生といっしょに展示室を見学しながら、ビーズの秘密を探ります。
講師: 池谷和信(国立民族学博物館教授)
対象: 小学3年生~中学3年生 ※③は対象年齢外の方もご参加いただけます。
定員: 各回12名 参加費: 無料(高校生以上は要観覧券)
申し込み: 7月13日(水) 9時~電話受付。※定員に達し次第締め切ります。

●特別セミナー

「ビーズに込められたメッセージ 一人と仏をかざる」

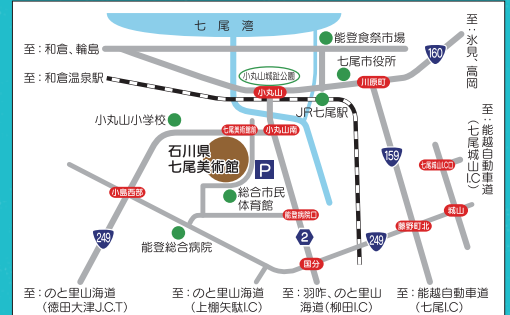
日時: 8月27日(土) 13:30~15:30
話者: 河村好光(石川考古学研究会副会長)、長岡龍作(東北大学教授)、池谷和信(国立民族学博物館教授)
対象: どなたでも 定員: 先着30名
参加費: 無料 会場: アートホール

ISHIKAWA NANAO ART MUSEUM
石川県七尾美術館
〒926-0855 七尾市小丸山台1丁目1番地
TEL.0767-53-1500 FAX.0767-53-6262
ホームページ <https://nanao-art-museum.jp>

●飛行機...のと里山空港から「のと里山海道」利用約45分 ●車...「のと里山海道」徳田大津JCTから約15分又は「能越自動車道」七尾城山IC又は七尾ICから約10分 ●タクシー... JR七尾駅から約5分 ●徒歩... JR七尾駅から約20分 ●市内循環バス「まりん号」... JR七尾駅前「ミナクル」バス停から「七尾美術館前」下車(順回り約8分・逆回り約14分、1日各8便) ●ななおコミュニティバス「ぐるっと7」... JR七尾駅前5番乗り場から「小丸山台1丁目」下車(西コース約10分、1日4便)

ご来館のお客様へのお願い

入館の際は、マスク着用、検温、手指の消毒をお願いします。体調不良・風邪症状のある方などは入館をご遠慮ください。新型コロナウイルス感染拡大状況によっては、急遽内容変更や中止となる場合がありますので、お出掛けの前に当館HPなどでご確認ください。



※所蔵先の記載のないものは、すべて国立民族学博物館蔵。